



# ESPECIFICACIONES PARA

LIMITACIÓN DEL PODER DE EXPORTACIÓN

Ver1.0

© Copyrights

Nos reservamos los derechos de realizar cambios técnicos o modificar el contenido de este documento sin previo aviso. Ginlong Technology no acepta responsabilidad alguna por posibles errores o posible falta de información en este documento. Nos reservamos todos los derechos sobre este documento y sobre el tema y las ilustraciones que contiene. Cualquier reproducción, divulgación a terceros o utilización de su contenido en su totalidad o en parte está prohibida sin el consentimiento previo de la tecnología Ginlong.

## TABLA DE CONTENIDO

1 ALCANCE Y APLICACIÓN .....	4
2 CARACTERÍSTICAS DEL TI .....	4
3 CT Instalación .....	5
4 AJUSTES DEL INVERSOR .....	6
5 EPM .....	6

## 1. ALCANCE Y APLICACIÓN

Esta documentación describe cómo utilizar la función de limitación de potencia de exportación de solis inversores

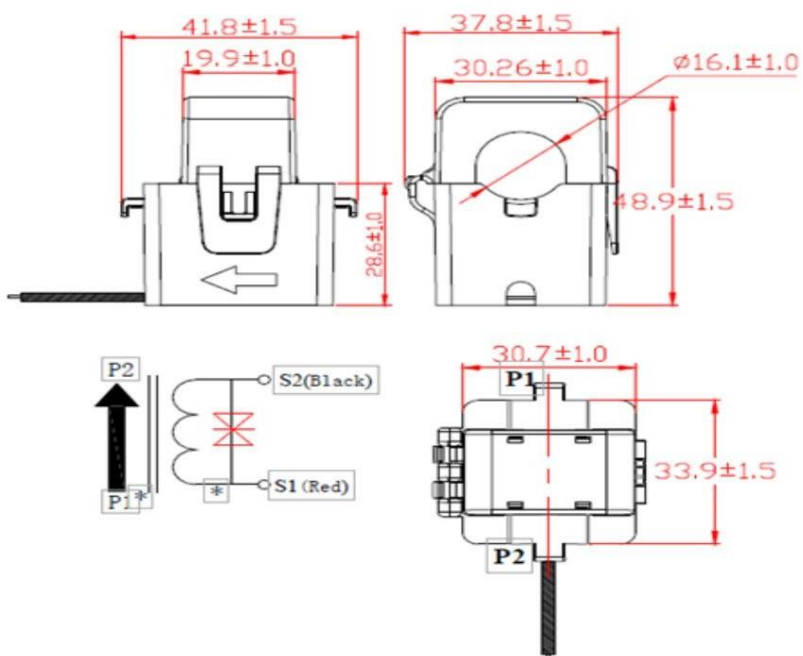
Para los inversores de la serie Solis-Mini-(700-3600)-4G y Solis-1P(1-6)K-4G, se ha integrado una función interna de limitación de potencia de exportación, para utilizar esta función, un CT (transformador de corriente) o El medidor debe estar conectado al inversor, esta función es de un solo uso (1 unidad CT 1 unidad de inversor). Para otros tipos de inversores Solis, se puede utilizar un dispositivo EPM (gestión de energía de exportación) para la limitación de energía de exportación. 1 Uds. EPM puede controlar un máximo de 6 uds. inversores

## 2. CARACTERÍSTICAS DEL TC

CTSA16-100A/33,33mA Características

Ambiental Operativo			
Temperatura ambiente	-10 ~+50	Temperatura de almacenamiento	-20 ~+70
Humedad relativa	≤95%	Presión atmosférica	70-106kpa
Características electricas			
Corriente nominal primaria	100A	Error de relación nominal	±0.5%
Corriente nominal secundaria	33,33mA	Error de fase nominal	≤60'
Carga secundaria	10 ohmios	Corriente máxima	120A
frecuencia de poder	4000V/10S,1mA	Frecuencia de operación	50--400HZ
Tensión soportada			
Independencia de aislamiento 100MΩ@500Vde Autenticación			ROHS
linealidad	0.5L(5A-120A)	Tensión de protección abierta	6-8V
Alojamiento	Blanco, clasificación de llama 94-V0		
Cable de salida secundario	HFZS-RVV2, longitud=10m		

Diagrama CTSA16-100A/33.33Ma



### 3. INSTALACIÓN DEL TI

#### 3.1 INSTRUCCIONES DE SEGURIDAD

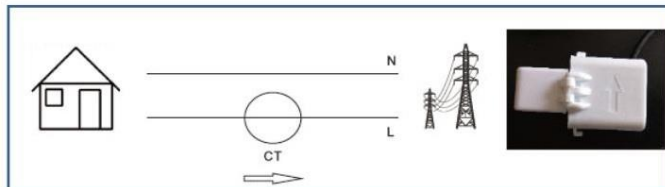
- 1) La instalación del sensor CT debe ser realizada por técnicos electricistas calificados.
- 2) Asegúrese de que la fuente de alimentación esté apagada antes de la instalación
- 3) Lleve equipo de protección para evitar una descarga eléctrica

#### 3.2 INSTALACIÓN

- 1) Abra el TC



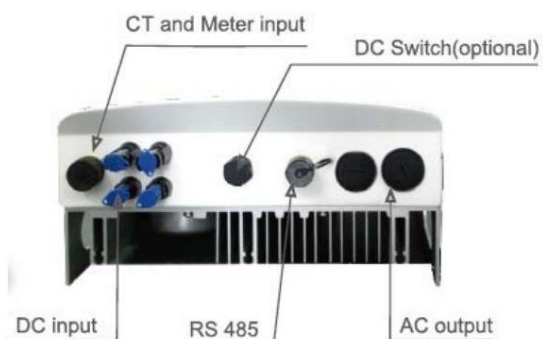
- 2) Sujete el TC al cable vivo. Asegúrese de que la corriente máxima del cable de alimentación no supere la corriente nominal de entrada del TC, la dirección de la flecha en la carcasa del TC indica el lado de la red.



- 3) Vuelva a sujetar el TC. Fije el TC al cable con una cinta para evitar que se deslice.

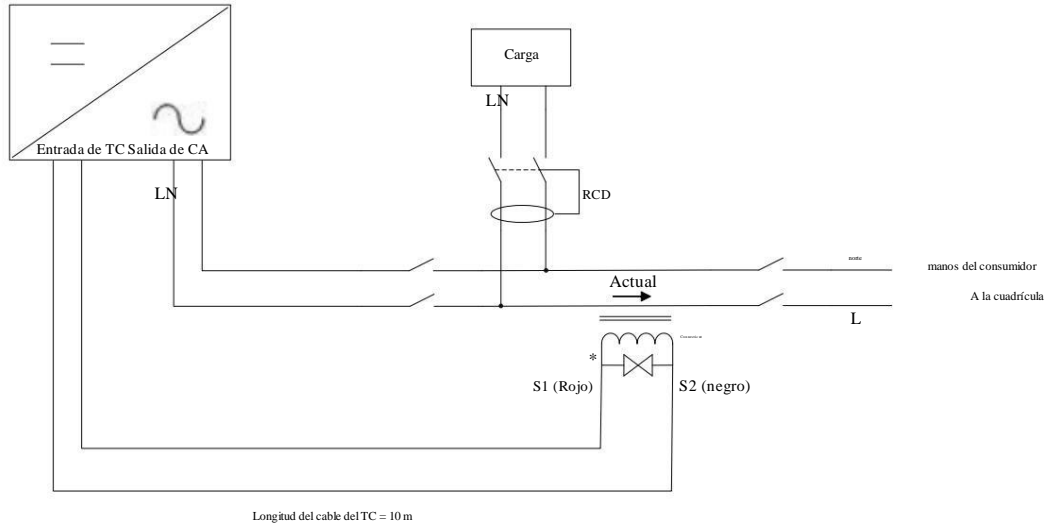


- 4) Conectar el cable de salida del TC al inversor



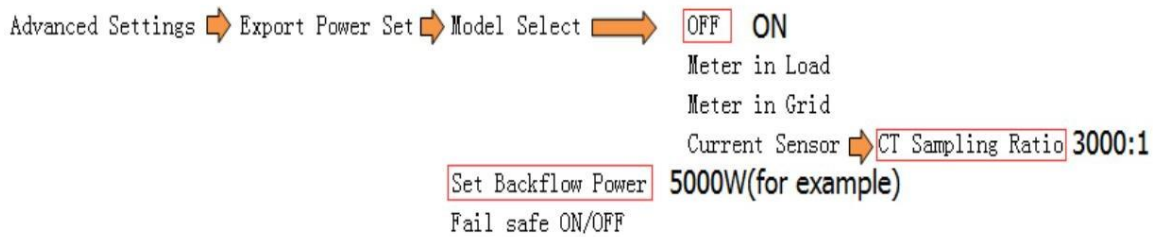
Solis-Mini-(700-3600)-4G y Serie  
Solís-1P(1-6)K-4G

Los inversores se han integrado función de limitación de potencia de exportación interna



#### 4. AJUSTES DEL INVERSOR

A los inversores de las series Solis-Mini-(700-3600)-4G y Solís-1P(1-6)K-4G se les ha integrado una función interna de limitación de potencia de exportación, cuando se usa esta función, la configuración del inversor es la siguiente: abajo.

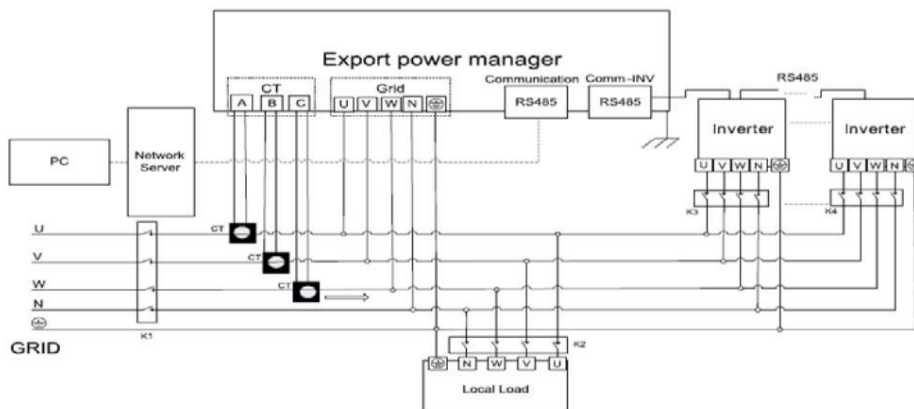


#### 5. EPM

El dispositivo Ginlong EPM se puede utilizar para la potencia de exportación del inversor monofásico y trifásico control de limitación, solis-1PM1-2G se utiliza para los inversores monofásicos, y solis-1PM2-2G se utiliza para los inversores trifásicos.

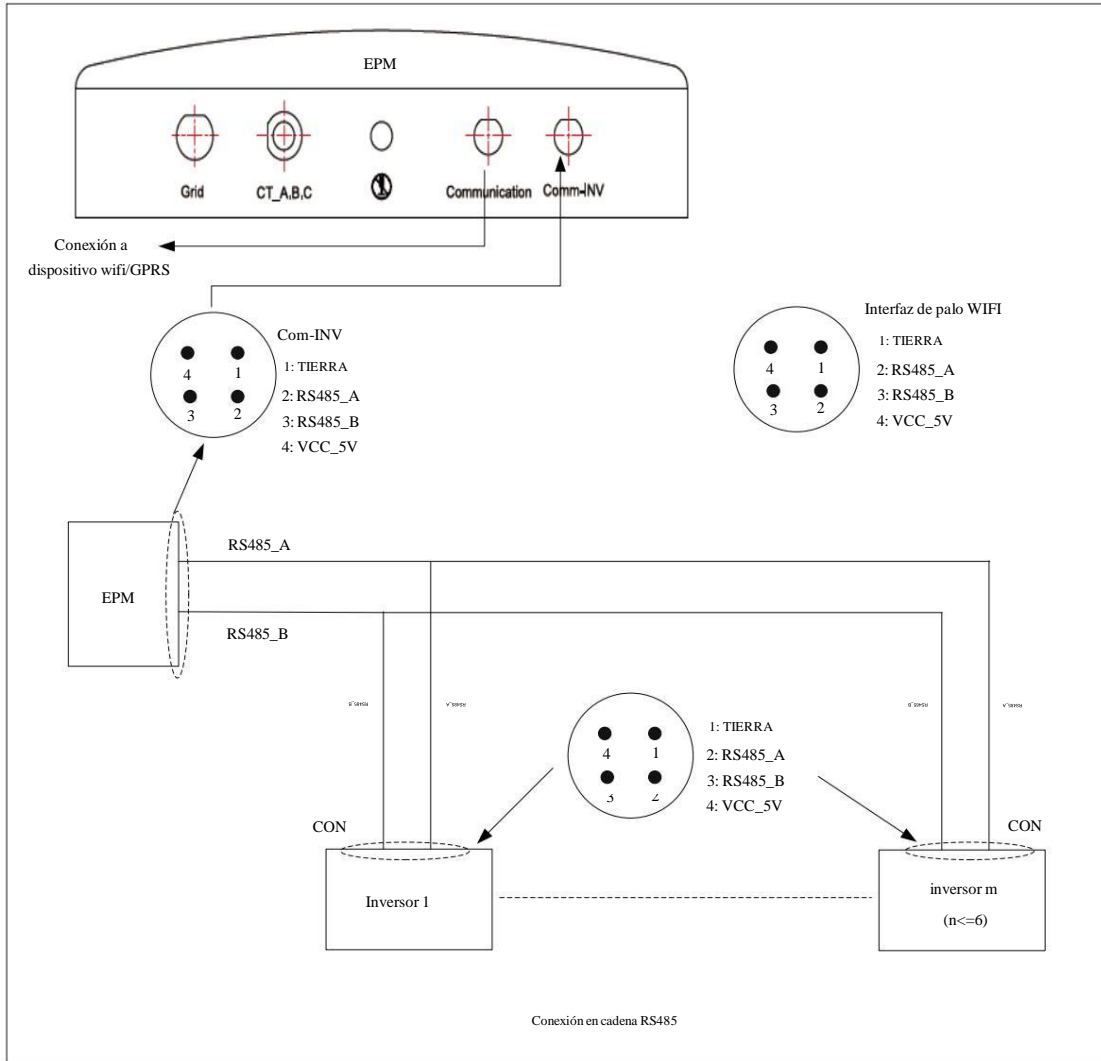
Especificaciones de EPM, consulte el manual de usuario de EPM.

##### 5.1 Diagrama del sistema EPM



### 5.2 Conexión en cadena EPM RS485

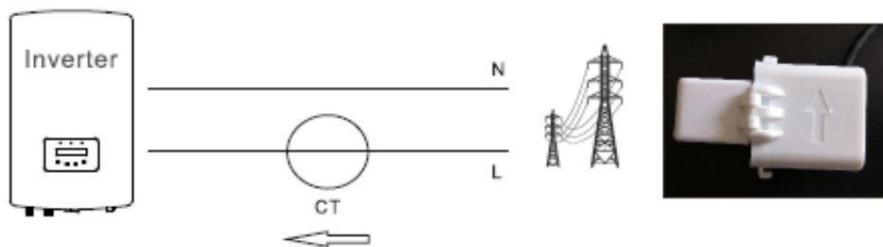
1 lata EPM a través del control de bus RS485 6 inversores del mismo tipo, RS485 daisy referencia de la cadena debajo del diagrama.



### 5.3 Conexión del TC EPM

Referencia conexión CT EPM CAPITULO 3 INSTALACION CT. La diferencia es el CTLa

flecha debe indicar al inversor como se muestra a continuación.



#### 5.4 Configuración de EPM

Para obtener más información, consulte el manual de usuario de E

- Advanced Settings → Set INV Num 01~06
- Set Backflow Power 5000W(for example)
- Set CT Parameter 3000:1
- Fail safe ON/OFF ON
- Backflow Work Mode 01 or 02
- PELD ON/OFF ON



